

Attraktives Gewerbegrundstück in guter Lage ! Vielseitig nutz-, bzw. bebaubar.

Objekt: 30384 • 63071 Offenbach
2.500.000,00 €



Daten im Überblick

ImmoNr	30384
Objektart	Grundstück
Objektyp	Gewerbe
Nutzungsart	Gewerbe
Vermarktungsart	Kauf
PLZ	63071
Ort	Offenbach
Grundstücksgröße	ca. 6.023 m ²
Ladenfläche	ca. 5.000 m ²
Erschliessung	Erschlossen
Bebaubar nach	Nachbarbebauung (§34BauGB)
Bebaubar mit	Büro, Einzelhandelgross, Einzelhandelklein, Gewerbe, Hotel
Kaufpreis	2.500.000,00 €
Außen-Provision	5,95% inkl. MWSt.

Beschreibung

Es handelt sich um ein Teilgrundstück der ehemaligen Niederlassung Offenbach von Mercedes Benz, zur Zeit mit einer Ausstellungs- bzw. Verkaufshalle bebaut .

Wahlweise bietet sich aber auch der Abriss des bestehenden Gebäudes und der Neubau eines Gebäudes an.

Da für dieses Grundstück kein Bebauungsplan ausgewiesen ist, ist von einer Bebauung nach § 34 BauGB auszugehen. Hier ist anzumerken, dass sich in direkter Nachbarschaft mehrgeschossige Gebäude befinden, und man von einer vielseitig möglichen Bebauung wie z.B. Hotel, Boardinghouse, Handel oder Büros, jedoch außer Wohnbebauung ausgehen kann.

Bei Interesse sind wir Ihnen gerne bei der Prüfung Ihres speziellen Vorhabens gerne unter Mitwirkung entsprechender Fachleute, welche mit dem Grundstück vertraut sind, behilflich.

Lage

Geografische Lage:

Offenbach am Main – die Schwester der Rhein-Main-Metropole Frankfurts ist mit ca.140.000 Einwohnern die fünftgrößte hessische Stadt.

Südlich und südöstlich am Ufer des Mains, gegenüber den Frankfurter Stadtteilen Ostend und Fechenheim und östlich der Frankfurter Stadtteile Oberrad und Sachsenhausen im Mainbogen gelegen, verspricht sie hohe Lebensqualität noch in teilweise unberührter Natur.

Gerade die Nähe zu Frankfurt und der interessante Mix von Mensch, Stadtarchitektur und Natur zieht mehr und mehr Interessierte an, welche die Natur und die Nähe zur Rhein-Main-Metropole sowie die sehr gute Erreichbarkeit des Flughafens und der Messen schätzen. Frankfurt ist die Bankenstadt Europas. Sie ist der Hauptsitz der europäischen Zentralbank.

Verkehrsanbindung:

Südlich der Stadt verläuft die A3, die am Offenbacher Kreuz auf die im Westen der Stadt gelegene A661 trifft. Ferner führen die B43, 46 und 448 durch das Stadtgebiet.

Im schienengebundenem Nahverkehr wird Offenbach von Regionalzügen der Deutschen Bahn sowie der VIAS Odenwaldbahn bedient. Es verkehren die Linien S1, S2, S8 und S9 der S-Bahn Rhein-Main.

Ab Offenbach(Main)Ost bis zur FFM City 15min, bis zum FFM HBF 11min, bis zum Flughafen

25min und bis zur Frankfurter Messe 15min.

Sonstige Angaben

Objektbeschreibung:

Ladenfläche - Ausstellungsfläche - Autohaus - Einzelhandel - Fitnessstudio - Möbelhaus - Hallen -
Gewerbeinheit im repräsentativen gepflegtem Flachbau mit großer Schaufensterfront.

Impressionen



349e4d10-b104-4d88-bfa3-9e3e3c2f811f



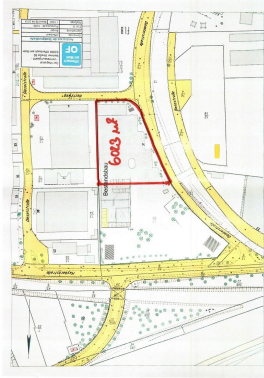
907e828d-71bc-44c1-b3f4-c02d8d53219b



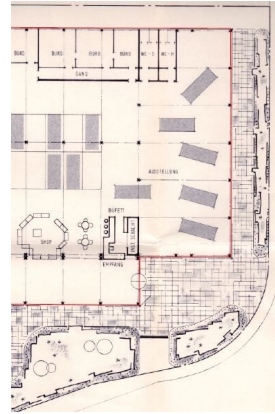
01744c4f-52ea-46a7-b65e-3137ed397423



137461c1-5c2a-4e94-ad1e-7bb36eb564fd



Lageplan



Grundriss



Regionalplan 06.01.20

Ihr Ansprechpartner

Herr Michael Ewerth
Europe Immo World Vertriebs-GmbH
Berner Straße 71
60437 Frankfurt

Telefon: +49 (0) 69-34868461

Mobil: +49 (0) 160 9536 5593

E-Mail: info@europe-immo-world.de

Web: www.europe-immo-world.de

Rechtshinweis

Da wir Objektangaben nicht selbst ermitteln, übernehmen wir hierfür keine Gewähr. Dieses Exposé ist nur für Sie persönlich bestimmt. Eine Weitergabe an Dritte ist an unsere ausdrückliche Zustimmung gebunden und unterbindet nicht unseren Provisionsanspruch bei Zustandekommen eines Vertrages. Alle Gespräche sind über unser Büro zu führen. Bei Zuwiderhandlung behalten wir uns Schadenersatz bis zur Höhe der Provisionsansprüche ausdrücklich vor. Zwischenverkauf ist nicht ausgeschlossen.